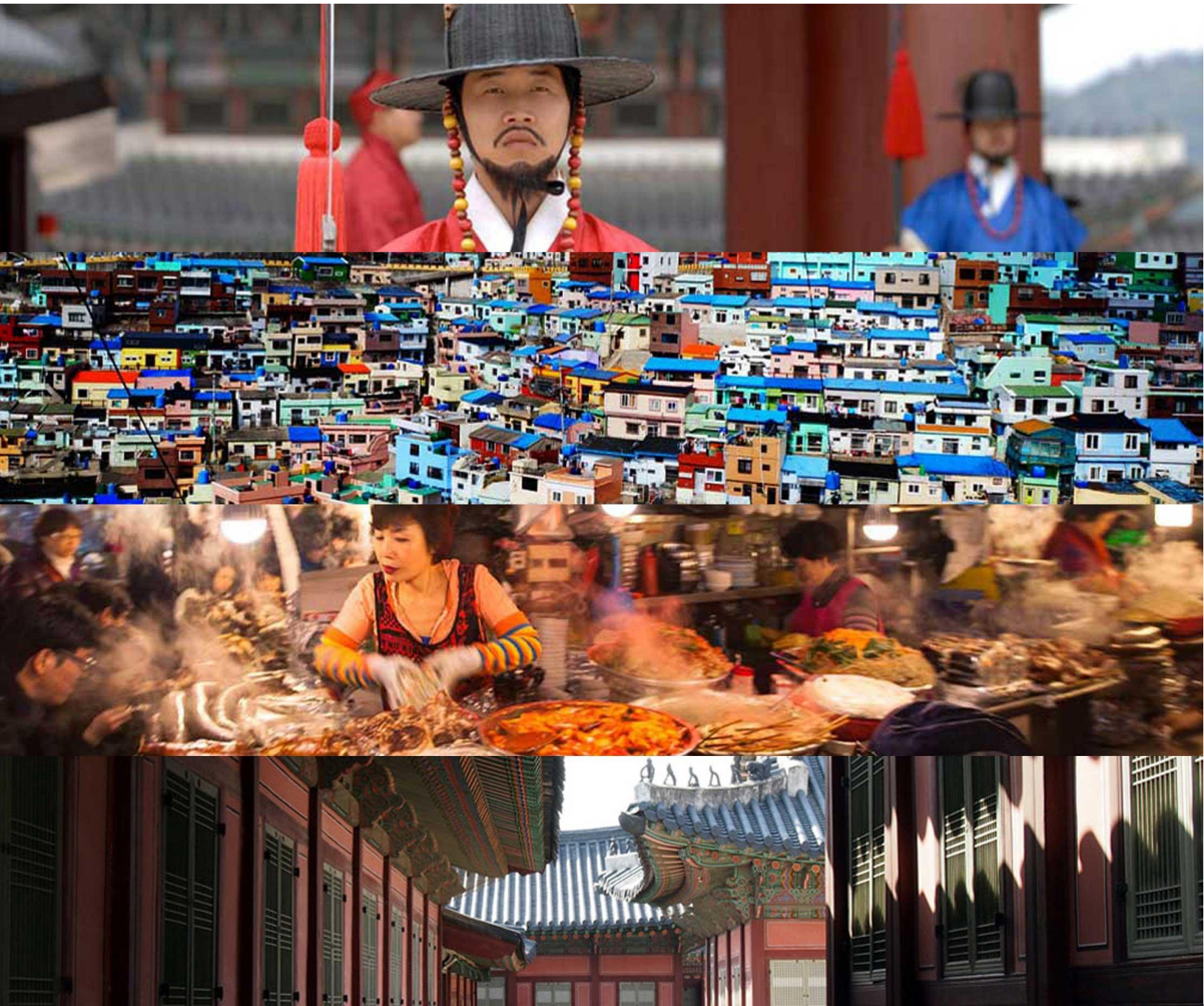


# COREA DEL SUR AL COMPLETO, 13 DÍAS



Presupuesto: 2020

Circuito regular con guía de habla inglesa. (Habla hispana con suplemento).

Salidas domingos:

ENE: 05, 12 / FEB: 02, 16 / MAR: 01, 15 / ABR: 12, 19 / MAY: 10, 17, 31 / JUN: 14 /  
JUL: 5, 12 / AGO: 16, 23 / SEP: 06, 20 / OCT: 11, 18 NOV: 08, 22 / DIC: 06, 13

 **destinos**  
*asiáticos*

## DÍA 01 SALIDA DESDE ESPAÑA - SEÚL

Salida en vuelo regular con destino a Seúl, vía puntos intermedios de conexión. Noche a bordo.

## DÍA 02 SEÚL

Llegada a Seúl, la capital de Corea del Sur y una de las ciudades más modernas de Lejano Oriente. Trámites de inmigración, recogida de equipaje y traslado al Hotel. Día libre para conocer la ciudad, capital Mundial del Diseño en 2010, por tu cuenta. Recomendamos visitar la zona tradicional de Bukchon Hanok, una representación de cómo era la vida en la época de la dinastía Joseon; la Puerta Gwanghwamun, que es una de las más grandes de la ciudad, en el palacio de Gyeongbokgung o el Mercado de Namdaemun, un auténtico laberinto en el que podrás encontrar de todo. Alojamiento.

## DÍA 03 SEÚL

Después del desayuno, salida para conocer la capital. La primera parada es el Museo Nacional de Corea, construido en 2005, es la insignia del arte y la historia coreanos. La cantidad de piezas es tan numerosa que haría falta un día completo para poder verlo todo. La siguiente visita es el Palacio de Changdeok, construido a principios del s. XV y declarado Patrimonio Mundial por la UNESCO y su encantador Jardín Secreto de Huwon. Después nos dirigiremos a la N Seoul Tower, torre de comunicaciones ubicada en el parque de Namsam, desde donde obtendremos una fantástica panorámica de la ciudad (si el clima lo permite). Finalizaremos la visita en el Mercado de Gwangjang, famoso durante el día por la ropa de segunda mano y, durante la noche, por sus puestos de comida callejera. Traslado al Hotel. Alojamiento.

## DÍA 04 SEÚL - MONTE SONGNISAN - DAEGU

Desayuno. Salida hacia Yongin para conocer más sobre la vida tradicional coreana durante los siglos XVIII y XIX en el Korean Folk Village, con 260 réplicas de las casas de la dinastía Joseon. Continuaremos hacia el Parque Nacional de Monte Songnisan para visitar el Templo Beopjusa, donde se encuentra la estatua de Buda tallada en roca más alta del país. Además, los bosques del parque son ideales para dar tranquilos paseos. Por la tarde, continuaremos por carretera hacia Daegu, mezcla de naturaleza y la modernidad de las construcciones acero. Llegada y traslado al Hotel. Alojamiento.

## DÍA 05 DAEGU - GYEONGJU

Desayuno. Por la mañana, visitamos el Museo de Medicina Oriental Yangnyeongsi, un mercado de hierbas medicinales abierto desde el siglo XVII. Tendremos la ocasión de probar un tratamiento de hierbas medicinales en los pies. Después visitamos el Mercado de Seomun, uno de los tres principales mercados durante la dinastía Joseon. Después de la visita del mercado, continuaremos

por carretera a Gyeongju, la capital del reino de Silla entre los años 57 a.C y 935 d.C., un auténtico "museo al aire libre", ya que cuenta con 52 lugares de interés histórico. Allí visitamos el Observatorio Astronómico de Cheomseongdae, construido en piedra en el s. VII y el Parque Real de Tumuli, donde se encuentran las tumbas reales. Podremos entrar a una de las tumbas, excavadas en el terreno, para ver cómo están construidas y aprender sobre el proceso de enterramiento. Traslado al Hotel. Alojamiento.

## DÍA 06 GYEONGJU

Desayuno. Jornada dedicada a conocer Gyeongju. Vamos a conocer dos lugares que forman parte del Patrimonio de la UNESCO: el Templo Bulguksa y la Gruta Seokguram. Esta gruta, descubierta en el siglo VIII en las cuevas del Monte Toham, contiene una estatua monumental de Buda sentado, mirando hacia la mar, considerada obra maestra del arte budista de Lejano Oriente. Después vamos a conocer la Tumba Real de Gwaeneung y haremos un recorrido panorámico hasta el puerto de Guryongpo. Durante el recorrido podremos disfrutar del paisaje costero. Alojamiento.

## DÍA 07 GYEONGJU - BUSAN

Desayuno. Salimos a conocer el Templo Unmoonsa, también conocido como Templo de las Monjas Budistas. Después, salimos por carretera hacia Busan, la segunda ciudad más grande de Corea del Sur. A la llegada, realizamos una visita de medio día en la que conoceremos alguno de los puntos más importantes de la ciudad: la Torre de Busan, torre de comunicaciones de 120 metros de altura que preside el Parque Yongdusan, situado sobre una colina desde cuyo mirador se obtienen fantásticas vistas de la ciudad; el Mercado de Pescado de Jagalchi y finalizaremos en la calle comercial Nampodong Street. Alojamiento.

## DÍA 08 BUSAN – P.N. GAYASAN - ANGONG - CHUNGJU

Después del desayuno nos dirigimos al Parque Nacional del Monte Gayasan, donde visitaremos el Templo Haeinsa, donde se encuentra la *Tripikata Koreana*, una completa colección de textos budistas grabada en más de 80.000 bloques de madera en el s. XIII durante la dinastía Goryeo, para conseguir la protección de Buda frente a la invasión de las tropas de Mongolia. Después de la visita, nos dirigimos a Andong Hahoe, una aldea tradicional coreana de la dinastía Joseon, famosa por la visita de la Reina Isabel II en 1999 y por su característica danza de máscaras. Continuación hacia Chungju, donde pasaremos la noche. Alojamiento.

## DÍA 09 CHUNGJU - TEMPLO

Desayuno. Por la mañana salimos a dar un paseo en barco por el lago. Después, iremos al templo Woljeongsa o templo Samhwasan en el que pasaremos la noche. A la llegada, nos darán la ropa que deberemos vestir y una charla de orientación sobre lo que debemos conocer durante la estancia. Asistiremos a la ceremonia del repicado de la campana, al canto de oraciones y a un curso de meditación. Alojamiento en el templo.



- Durante el invierno, el lago Tageum puede congelarse, por lo que el paseo en barco se cancelaría. El resto del año podría cancelarse si las condiciones climáticas fueran adversas.
- En el Templo de duerme en el suelo, las habitaciones son compartidas (hombres y mujeres separados) y el baño es común. No se sirve alcohol. No disponen de TV ni teléfono. Posibilidad de dormir en habitación privada con baño compartido (ver suplemento).

## DÍA 10 TEMPLO – GANGNUEUNG – P.N. MONTE SEORAK

Si te apetece, puedes levantarte a las 3 de la mañana para participar en los rezos de la mañana. Después del desayuno, abandonamos el templo para dirigirnos a la Zona Desmilitarizada (DMZ) hasta el Observatorio de la reunificación, el punto geográfico más cercano a Corea del Norte, desde el que, dependiendo del clima se pueden obtener de las montañas Geumgangsan, la costa de Haegeumgang y las islas de sus inmediaciones y el Museo de la Reunificación. Regreso al Parque Nacional de Monte Seorak. Subiremos en teleférico para apreciar la belleza del paisaje natural, el acantilado de la fortaleza Gwongseumseong, la vista impresionante de los valles de Sogongwon. A continuación visitaremos el Templo Sinheungsa y la gran estatua de bronce de Buda sentado. Salida hacia Gangneung para visitar Museo Chamsori del Gramófono y el Sonido. Este museo contiene una colección increíble de gramófonos y sistemas de audio de primera generación. Traslado al hotel. Alojamiento.

- El teleférico podría cancelarse en caso de fuertes vientos o condiciones meteorológicas adversas.

## DÍA 11 P.N. MONTE SEORAK – GAPYEONG - SEÚL

Después del desayuno regresamos a Seúl. Antes de llegar pararemos en Gapyeong para visitar el colorido [Jardín de la Calma Matutina](#), donde se celebra un festival floral en primavera entre especies de flores y árboles únicos de Corea. Traslado al Hotel y resto del día libre. Alojamiento.

## DÍA 12 SEÚL - ESPAÑA

Desayuno. Tiempo libre hasta la hora del traslado por nuestra cuenta al aeropuerto para salir en vuelo regular de regreso a España (habitación disponible hasta las 11.00 horas). Noche a bordo.

## DÍA 13 ESPAÑA

Llegada y fin del viaje.

## PRECIOS POR PERSONA EN BASE A 2 PERSONAS EN HABITACION DOBLE

COREA DEL SUR AL COMPLETO	Hab. Doble	Suplemento Hab. Individual
Estándar	2.248 €	730 €
Superior	2.648 €	1.055 €
Primera	2.948 €	1.320 €

## SERVICIOS OPCIONALES

PRECIO POR PERSONA	
Seguro de viaje (hasta 16 días)	73,50 €
Traslado regular de salida (en base a 2 personas)	70 €
Suplemento guía de habla hispana	590 €
Habitación privada en el templo (baño a compartir)	40 €

## VUELOS

VUELO	FECHA	ORIGEN	DESTINO	SALIDA	LLEGADA
TK1860	17NOV19	MAD T1 - Adolfo Suarez	IST Estambul	18:20	23:30
TK 090	18NOV19	IST Estambul	ICN Incheon (Seúl)	01:40	17:40
TK 091	28DEC19	ICN Incheon (Seúl)	IST Estambul	23:45	05:15
TK1857	29DEC19	IST Estambul	MAD T1 - Adolfo Suarez	07:05	10:35

## HOTELES Previstos o similares

CIUDAD	CATEGORÍA	HOTELES CATEGORÍA ESTÁNDAR
Seúl	3*	<a href="#">Aventree Jongno Hotel</a>

Daegu	4*	<a href="#">Daegu Grand Hotel</a>
Gyeongju	4*	<a href="#">Commodore Hotel</a>
Busan	3*	<a href="#">Busan Towerhill Hotel</a>
Chungju	3*	<a href="#">Benikea Hotel Cheong Pung</a>
Templo	Básico	<a href="#">Woljeongsa Temple / Samhwasa</a>
Monte Seorak	5*	<a href="#">Kensington Stars Hotel</a>

CIUDAD	CATEGORÍA	HOTELES CATEGORÍA SUPERIOR
Seúl	5*	<a href="#">Grand Ambassador Hotel</a>
Daegu	4*	<a href="#">Daegu Grand Hotel</a>
Gyeongju	5*	<a href="#">Hilton Hotel</a>
Busan	4*	<a href="#">Commodore Hotel Busan</a>
Chungju	3*	<a href="#">Benikea Hotel Cheong Pung</a>
Templo	Básico	<a href="#">Woljeongsa Temple / Samhwasa</a>
Monte Seorak	5*	<a href="#">Kensington Stars Hotel</a>

CIUDAD	CATEGORÍA	HOTELES CATEGORÍA SUPERIOR/PRIMERA
Seúl	5*	<a href="#">Lotte Hotel</a>
Daegu	4*	<a href="#">Daegu Grand Hotel</a>
Gyeongju	5*	<a href="#">Hilton Hotel</a>
Busan	4*	<a href="#">Commodore Hotel Busan</a>
Chungju	3*	<a href="#">Benikea Hotel Cheong Pung</a>
Templo	Básico	<a href="#">Woljeongsa Temple / Samhwasa</a>
Monte Seorak	5*	<a href="#">Kensington Stars Hotel</a>

## INCLUYE

- ✚ Vuelo intercontinental España - Seúl - España con Turkish Airlines, vía Estambul, en clase turista P.
- ✚ Alojamiento en los hoteles indicados o similares en habitaciones dobles estándar.
- ✚ Desayuno diario.
- ✚ Traslado de entrada regular en servicio compartido.
- ✚ Visitas en servicio regular con guías locales de habla inglesa.
- ✚ Entradas a los lugares especificados en el itinerario.
- ✚ Seguro básico de viaje.

## NO INCLUYE

- ✚ El traslado de salida el penúltimo día no está incluido y se realiza por cuenta propia. Consultar posibilidad de contratar traslado privado.
- ✚ Almuerzos y cenas.
- ✚ Propinas para el guía, conductor y maleteros.
- ✚ Gastos personales, extras, regalos, lavandería en hoteles, etc.
- ✚ Ascensor en la cascada Kegon.
- ✚ Tickets de cámara/vídeo en los monumentos.
- ✚ Cargo por exceso de equipaje y gastos privados.
- ✚ Ningún otro servicio no especificado en el apartado El precio Incluye.

## NOTAS DEL VIAJE

- ✚ Posibilidad de ampliar las coberturas con nuestro seguro opcional. Recomendamos contratar un seguro de anulación del viaje. Consúltanos.
- ✚ En las salidas de abril y octubre no hay posibilidad de realizar el circuito con guía de habla hispana abonando el suplemento.
- ✚ Este programa opera de la siguiente manera: se juntan guías de diferentes idiomas y grupos en los traslados (autobús, tren...), pero las visitas se realizan en grupos más pequeños, cada uno con su guía en el idioma contratado.
- ✚ Durante los traslados no se realizarán explicaciones.
- ✚ Habitaciones disponibles en horario regular de check-in (14.00 hrs) y check-out (11.00 hrs) de los hoteles.
- ✚ El día 8 el traslado está previsto por carretera pero, dependiendo del número de participantes, podría realizarse en tren.
- ✚ Los almuerzos (suelen ser ligeros) y las cenas (suelen ser tipo buffet) no están incluidos. El guía nos acompañará a restaurantes locales populares (pago directo en destino). Una estimación aproximada del precio es de KRW 8.000 - KRW 15.000 por plato; KRW 4.000-5.000 cerveza; KRW 2.000-3.000 refresco/agua y KRW 7.000-8.000 vino coreano.
- ✚ En los restaurantes NO es habitual la propina.
- ✚ En función del horario del vuelo de regreso, la duración del viaje podría ser de un día más (no incluido en el precio).
- ✚ En Corea del Sur no existe una categorización oficial de hoteles. Las categorías indicadas son una orientación con respecto a la categorización de hoteles en España.
- ✚ Debido a causas meteorológicas, horarios previstos, festividades, o causas ajenas a nuestra organización, las visitas pueden variar.

## FORMALIDADES

- ✚ Para la realización del viaje es necesario el pasaporte español con una validez de más de 6 meses a la fecha de salida del país y, al menos, dos páginas consecutivas en blanco.
- ✚ Se recuerda igualmente a todos los usuarios y, en especial, a los que posean nacionalidad distinta a la española, que deben asegurarse consultando con el Consulado correspondiente, antes de iniciar el viaje, de tener cumplidas todas las normas y requisitos aplicables en materia de visados a fin de poder entrar sin problemas en todos los países que vayan a visitarse.



- ✚ Para cualquier consulta sobre las vacunas necesarias y otras informaciones sanitarias para el viaje descrito, pueden ponerse en contacto con el [Centro de Vacunación Internacional](#) correspondiente en cada población.

## CONDICIONES DE CONTRATACIÓN

- ✚ La cancelación de los servicios quedará sujeta a revisión según el momento en que se produzca la misma dependiendo de las condiciones de cancelación de cada proveedor de servicios aéreos y/o terrestres.
- ✚ Todos los precios mencionados en este viaje han sido calculados en base a los tipos de cambio aplicables y tarifas vigentes en la fecha de presentación del mismo. Una variación significativa de estos elementos podrá dar lugar a la revisión del precio final del viaje, tanto al alza como a la baja.
- ✚ No se acepta pago con tarjetas American Express y Diners Club.
- ✚ Condiciones Generales de Contratación según nuestra página web:  
<https://www.destinosasiaticos.com/content/120-condiciones-generales>

# COMO FORMALIZAR LA RESERVA

## DATOS, DOCUMENTACIÓN Y CONDICIONES

### Datos y documentación necesaria para formalizar la reserva:

- ✚ Dirección postal completa.
- ✚ Número de teléfono de contacto.
- ✚ Copia de los Pasaportes de todos los pasajeros.
- ✚ Copia del DNI de todos los pasajeros.
- ✚ Necesidades especiales, alergias e intolerancias alimentarias.

### Condiciones para formalizar la reserva:

- ✚ Primer Depósito por importe del 40% del total de la reserva dentro del plazo marcado.
- ✚ Una vez recibido el pago solicitaremos la reserva de los servicios y en caso de haber algún cambio se ofrecerá una alternativa similar siempre sujeta a aceptación por su parte.
- ✚ Pago final por el 60% del importe restante un mes antes de la salida del viaje.
- ✚ La contratación de los siguientes servicios opcionales se abonará junto al primer depósito:
  - ♦ Seguro de Viaje Opcional.
  - ♦ Tramitación de Visados.
  - ♦ Cualquier otro servicio con condiciones especiales de contratación y cancelación.

## NORMAS DE PAGO

### Mediante Transferencia bancaria o ingreso en efectivo al siguiente titular:

FRONTIA, S.A. (DESTINOS ASIÁTICOS)

BANCO SABADELL

Iban: ES65 0081 7110 92 0001582066

BIC: BSABESBB

BANKINTER

Iban: ES70 0128 0017 04 0100026461

BIC: BKBKESMM

Indique el número de su presupuesto en el concepto de dicha transferencia/ingreso y envíenos por correo electrónico el justificante de pago.

### Mediante tarjeta de crédito/débito.

Si desea pagar mediante este método, debe solicitarlo para que le enviemos un enlace de pago seguro a su cuenta de email por la cantidad exacta que debe abonar.

En ambos casos, una vez realizado el pago enviaremos un justificante de pago a su email.

## ENTREGA DE LA DOCUMENTACIÓN

Una vez recibido el pago completo de la reserva procederemos a la emisión de la documentación, que podrá recoger personalmente en nuestras oficinas o se la enviaremos por mensajería en el caso de residir en España o por correo electrónico en el caso de residir en el extranjero.

### IMPORTANTE

- ✚ La duración de la tramitación de la reserva puede variar dependiendo del destino y tipo de viaje solicitado.
- ✚ Las modificaciones y cancelaciones de la reserva por parte del pasajero pueden implicar gastos de gestión y cancelación.
- ✚ Todos los servicios indicados en el presupuesto están sujetos a disponibilidad.
- ✚ Es imprescindible que los pasaportes de todos los pasajeros estén vigentes y tengan una validez mínima de 6 meses desde la fecha de salida del país visitado.
- ✚ Es responsabilidad única del pasajero llevar en regla la documentación necesaria para entrar a cada país.

## CONDICIONES DE ANULACION DE LA RESERVA

### Billetes aéreos:

- ✚ La emisión de los billetes aéreos se realiza en el momento que tengamos la confirmación completa de la reserva, salvo indicación expresa y escrita por su parte de lo contrario.
- ✚ Una vez emitidos los billetes aéreos, su modificación o cancelación conlleva gastos, que pueden suponer hasta el 100% del importe del pasaje de avión dependiendo de las condiciones de la tarifa aérea utilizada en su viaje.

### Servicios de tierra:

- ✚ Los gastos de anulación y plazos de cancelación dependen de cada proveedor de servicios (hoteles, transportistas, cruceros, guías, etc.).
- ✚ Si se produce una cancelación de los servicios con antelación a la fecha de salida, por favor, consulte condiciones de cancelación aplicables a su viaje.

Consulte condiciones generales de contratación [aquí](#)